

4

3

2

1

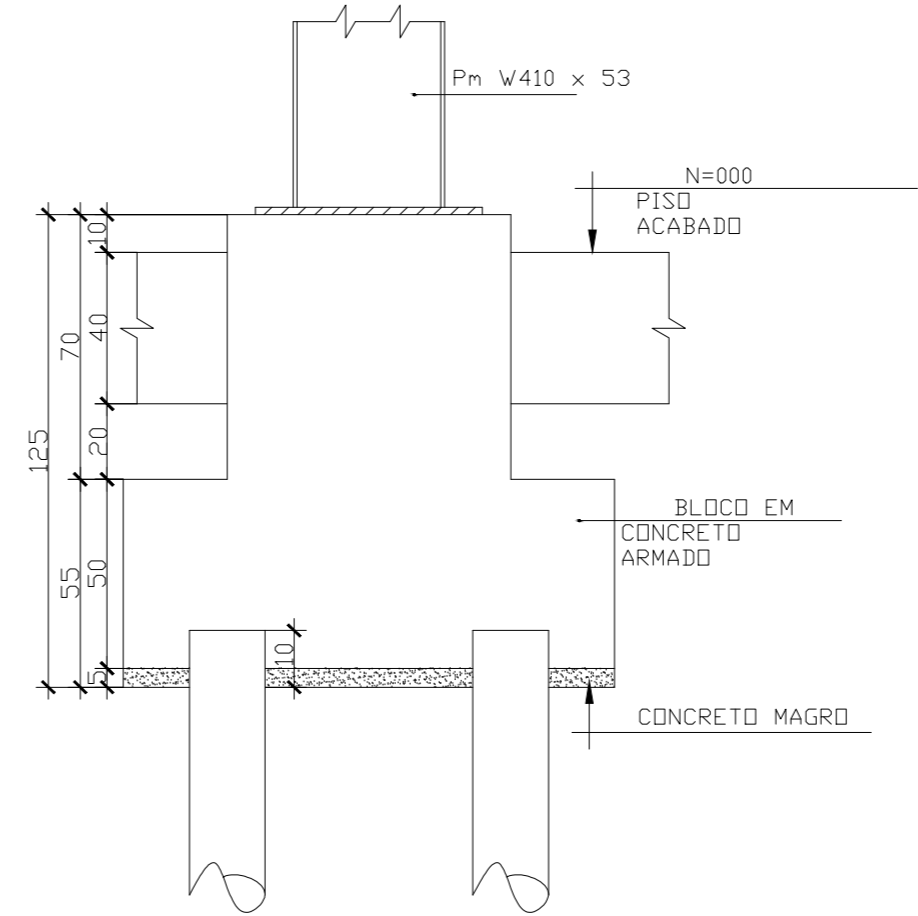
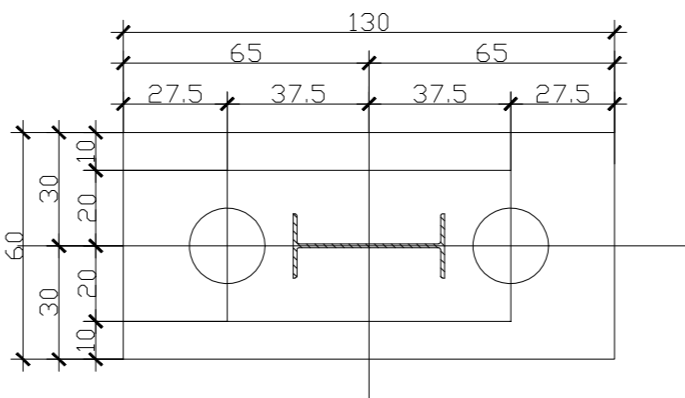
NOTAS GERAIS

- AS DIMENSÕES ESTÃO EM CENTÍMETROS E AS BITOLAS DOS FERROS EM MILÍMETROS.
  - A EXECUÇÃO DAS ARMADURAS DEVERÁ OBEDECER AS PRESCRIÇÕES DA NORMA NBR-6118 E DA EB-3.
  - AS ESPECIFICAÇÕES CONTIDAS NESTE PROJETO NÃO PODERÃO SER ALTERADAS SEM A CONSULTA PRÉVIA AO PROJETISTA.
  - CASO SEJA NECESSÁRIO EMENDA DE BARRA NÃO ESPECIFICADA NESTE PROJETO, ESTA DEVERÁ SER FEITA CONFORME AS ESPECIFICAÇÕES DO ITEM 6.3.5 DA NBR-6118.
  - COLOCAR GRAMPOS DE PROTEÇÃO CONTRA FLAMBAGEM DAS BARRAS LONGITUDINAIS.
  - OS GANCHOS NAS EXTREMIDADES DAS BARRAS DA ARMADURA SERÃO EM ÂNGULO RETO, COM RAIO DE CURVATURA E PONTA RETA.
  - AS BARRAS DA ARMADURA DEVERÃO SER MANTIDAS COM SEGURANÇA NOS LUGARES PREVISTOS DURANTE O LANÇAMENTO DE CONCRETO DEFINIDO NO PROJETO.
- NA MONTAGEM DAS ARMADURAS DAS VIGAS NAS FORMAS, AS BARRAS LONGITUDINAIS DAS VIGAS APOIADAS DEVERÃO FICAR POR CIMA DAS BARRAS DA VIGA QUE LHE SERVE DE APOIO.
  - CONFERIR TODAS AS MEDIDAS ANTES DO CORTE, DOBRAMENTO E MONTAGEM DAS ARMADURAS.
  - FOK PARA VIGAS, LAJES, PILARES E FUNDAÇÕES MOLDADAS IN LOCO: 20MPa (CLASSE C20).
  - MÓDULO DE ELASTICIDADE INICIAL  $E_{ci}$  = 31GPa.
  - MÓDULO DE ELASTICIDADE SECANTE  $E_{cs}$  = 26GPa.
  - COBRIMENTO DAS PEÇAS ESTRUTURAIS
    - LAJE = 2,5cm
    - VIGAS = 2,5cm
    - PILAR = 3,0cm
    - FUNDAÇÕES = 5,0cm

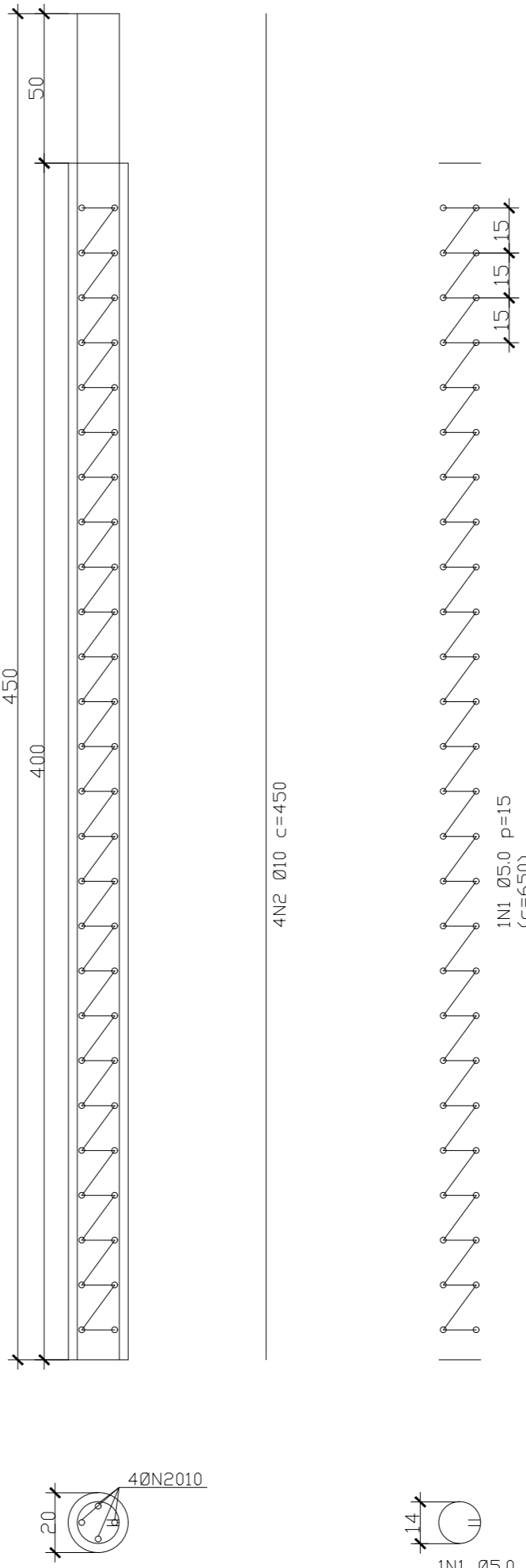
- O CONCRETO DEVERÁ SER VIBRADO MECANICAMENTE.
  - DIMENSÕES NÃO ESPECIFICADAS PARA PEÇAS DE CONCRETO ARMADO = cm.
  - DIÂMETRO MÁXIMO CARACTERÍSTICO DO AGREGADO GRAUADO = 19mm.
  - CONSUMO MÍNIMO DE CIMENTO POR m³ PARA CONCRETO ESTRUTURAL = 350kg.
  - AÇO ESTRUTURAL CA50/CA60 - FY = 500MPa - FY 600 MPa, MARCA GERAL, BELGO MINEIRA OU SIMILAR.
  - RETIRADA DE FORMAS:
    - FUNDO DE VIGAS = 14 DIAS (REESCORAR ATÉ 28 DIAS)
    - LATERAIS DE VIGAS = 07 DIAS
    - PILAR = 14 DIAS
    - PAINEL E LAJE = 14 DIAS (REESCORAR ATÉ 28 DIAS)
- APÓS A VERIFICAÇÃO DO INÍCIO DA PEGA DO CONCRETO, AS PEÇAS DEVERÃO ESTAR SEMPRE MOLHADAS, E SE POSSÍVEL, COBERTAS.

- NÃO USAR ADITIVOS A BASE DE CLORETO.
  - ABATIMENTO (SLUMP) DO CONCRETO:
    - FUNDAÇÕES = 50 + 10mm
    - DEMAIS PEÇAS = 100 + 20mm
  - TODA PEÇA EM CONTATO DIRETO COM O SOLO DEVERÁ TER BASE EM CONCRETO MAGRO COM ESPESURA DE 5cm.
  - TODO O TERRENO DEVERÁ SER APOIADO SATISFATORIAMENTE ANTES DA APLICAÇÃO DO CONCRETO MAGRO.
  - AS FORMAS DE MADEIRA DEVERÃO SER MOLHADAS ATÉ O ENCHARCAMENTO INSTANTANES ANTES DA CONCRETAGEM.
  - DEVERÃO SER USADOS ESPAÇADORES PLÁSTICOS PARA GARANTIR O COBRIMENTO DAS
- COTA DE ASSENTAMENTO DAS SAPATAS:
    - N = 000
    - CA = -115 cm

BL1 a BL14 - 60/130/50  
PC1 a PC14 - 40/75  
Pn1 a Pn14 - 40/75  
(X14) - ESCALA 1/20



ESTACAS INJETADAS - e1 - Ø 20 x 400  
(x2B) - ESCALA - 1/20



QUADRO DE FERROS

ACO		POS	BIT (mm)	QUANT	COMPRIMENTO	
					UNIT (cm)	TOTAL (cm)
BL1=...=BL14 - 60/130/50						
60B	1	5,0	28	650	18200	
50B	2	10,0	118	450	50400	
RESUMO ACO CA 50-60						
ACO	BIT (mm)	COMPR (m)	PESO (kg)			
60B	5,0	182	30			
50B	10	504	318			
Peso Total		60B + 50B =				

2

PROPRIETÁRIO: \_\_\_\_\_

PROJETO: \_\_\_\_\_

CONSTRUÇÃO: \_\_\_\_\_

0		29 ABR 11		EMIÇÃO INICIAL PARA APROVAÇÃO			
REV.	DATA		DESCRIÇÃO			APROV.	
IRAN CARDOSO PONTES			CLIENTE		PREFEITURA MUNICIPAL DE MACEIÓ		
END: CHL 1388-0 AL. CIL. 01055466			OBRA		CONSTRUÇÃO - PRAÇA DA JUVENTUDE GÁSIO POLISPORTIVO		
AV. TOMAZ ESPINDOLA S/N. 8.2012 - FÁBOL							
9701-000 MACEIÓ - AL. TEL: 3441.0203/0008							
e-mail: ipontes@ufal.com.br							
LOCALS							
INDICADAS			LOCAL		COMPLEXO RESIDENCIAL BENEDITO BENTES, MACEIÓ / AL.		
EVENTO	NOME		DATA		TÍTULOS		
PROJETO	Iran C. Pontes		29 ABR 11		ESTRUTURA EM CONCRETO ARMADO LOCAÇÃO DE FUNDAÇÕES ESTACAS INJETADAS - DETALHES		
DESENHO	Victor Pontes		29 ABR 11				
CONFERÊNCIA							
PRANCHA 02/10			0		TOMAZ ESPIN		REV

A